


±0,00 = 277,44m n.m.

VYPRACOVAL: ING. MARTIN JÍRA	KONTROLOVAL: ING. KATEŘINA MIKEŠOVÁ
---------------------------------	--

ZPRACOVATEL:		<b>PROJEKTY CZ, s.r.o.</b> 400 01 ÚSTÍ NAD LABEM, ul. HRADIŠTĚ 96/8 tel.: +420 475 211 782 e-mail: info@projekty-cz.eu OR-REG u Kraj. soudu v Ústí n. Labem dne 21.3.2009, oddíl C, vložka 27 130, IČ: 286 93 213
--------------	---	---

OBJEDNATEL: SNEO a.s., Nad Alejí 1876/2, 162 00 Praha 6	ČÍSLO ZAKÁZKY: -	ČÍSLO VÝTISKU:
NÁZEV ZAKÁZKY: DOSTAVBA SPORTOVNĚ REKREAČNÍHO AREÁLU PETYNKA, PRAHA 6	STUPĚN: DPS	
ČÁST: KANALIZAČNÍ A VODOVODNÍ PŘÍPOJKA	OBJEKT: S011	
VÝKRES: SKLADBA ŠACHET	DATUM: 1/2025	
	MÉRITKO:	ČÍSLO VÝKRESU: 06

# TABULKA ŠACHET

# Šachtové dílce

**B&BC a.s.**

Poř.	Označení šachty	Kóta terénu	Umístění	Kóta poklopu	Kóta dna vývodu	Výška šachty	Vyrovnávací prstenec pro poklop šachty	Šachtový kónus zákrytová deska	Šachtová skruž	Stupadla	Šachtové dno uložení dna	
		[m n.m.]		[m n.m.]	[m n.m.]	[m]		ks	ks	ks	ks	
1	RŠ1	274.24	vozovka h = 0.0 m	274.23	272.20	2.03	TBW-Q 600/120/120	1 B&BC Deska zák.62,5-100/20	1 B&BC Skruž 100/25/12 B&BC Skruž 100/50/12	1 ocel. s PE 1	B&BC Dno Excelent 100/80 podkladový beton	1
2	RS2	274.13	vozovka h = 0.0 m	274.13	272.80	1.33	TBW-Q 600/120/120 TBW-Q 600/100/120	1 B&BC Deska zák.62,5-100/20 1	1 B&BC Skruž 100/25/12	1 ocel. s PE	B&BC Dno Excelent 100/50 podkladový beton	1
	Celkem						TBW-Q 600/120/120 TBW-Q 600/100/120	2 B&BC Deska zák.62,5-100/20 1	2 B&BC Skruž 100/25/12 B&BC Skruž 100/50/12	2 1	B&BC Dno Excelent 100/50 B&BC Dno Excelent 100/80	1 1



Pref. kanalizační šachty	Název stavby-objektu	STRANA
	Projektant	

# TABULKA ŠACHTOVÝCH DEN

**B&BC a.s.**

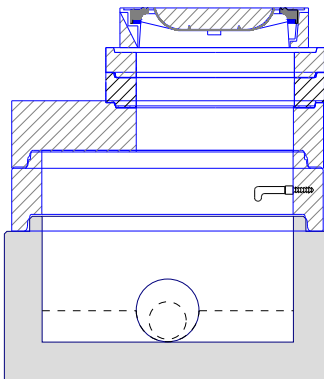
Poř.	Označení šachty	Schémat. značka	Označení dna	Vývod		Hlavní přívod		1.vedlejší přívod		2.vedlejší přívod		Provedení žlabu	Provedení nástupnice	Stupadla Orientace
1	RS1		B&BC Dno Excelent 100/80	DN (mm)	486/398	DN (mm)	315/300 SN 4	DN (mm)	250/238 SN 4	DN (mm)		beton	beton	ocel. s PE
			žlab: beton	Materiál	kamenina C	Materiál	PVC KG (hladké)	Materiál	PVC KG (hladké)	Materiál		1/2 DN		
			nástupnice: beton	dh[mm]	0	Úhel β	180	Úhel β	225	Úhel β				
			kyneta: 1/2 DN	sklon [‰]	0.0	dh[mm]	10	dh[mm]	10	dh[mm]				
			stupadla: ocel. s PE			sklon [‰]	0.0	sklon [‰]	0.0	sklon [‰]				
2	RS2		B&BC Dno Excelent 100/50	DN (mm)	250/236 SN 8	DN (mm)	125/119 SN 4	DN (mm)		DN (mm)		beton	beton	ocel. s PE
			žlab: beton	Materiál	PVC KG (hladké)	Materiál	PVC KG (hladké)	Materiál		Materiál		1/2 DN		
			nástupnice: beton	dh[mm]	0	Úhel β	90	Úhel β		Úhel β				
			kyneta: 1/2 DN	sklon [‰]	0.0	dh[mm]	10	dh[mm]		dh[mm]				
			stupadla: ocel. s PE			sklon [‰]	0.0	sklon [‰]		sklon [‰]				



Pref. kanalizační šachty   Sustainable engineering and design (C) 1996-2021	Název stavby-objektu	STRANA
	Projektant	

**Šachta č.2 RŠ2**

B&BC Dno Excelent 100/80	1
B&BC Skruž 100/50/12	1
B&BC Skruž 100/25/12	1
B&BC Deska zák.62,5-100/20	1
TBW-Q 600/120/120	1
D 400 Begu-B-1 D400	1
kóta dna	272.20 m
kóta terénu	274.24 m
rozdíl kót	2.04 m
převýšení nad terénem	0.00 m
výška šachty	2.03 m
stavební výška	2.18 m



B&BC Dno Excelent 100/50	1
B&BC Skruž 100/25/12	1
B&BC Deska zák.62,5-100/20	1
TBW-Q 600/120/120	1
TBW-Q 600/100/120	1
D 400 Begu-B-1 D400	1
kóta dna	272.80 m
kóta terénu	274.13 m
rozdíl kót	1.33 m
převýšení nad terénem	0.00 m
výška šachty	1.33 m
stavební výška	1.48 m

# TABULKA ŠACHTOVÝCH POKLOPŮ

**B&BC a.s.**

Poř.	Označení šachty	Třída zatížení	Označení poklopu	Popis poklopu	Úprava kolem poklopu	Výška poklopu [mm]	Počet
1	RŠ1	D	D 400 Begu-B-1 D400	bez odvětrání, rám BEGU-R-1, poklop BEGU-B-1 D400	skladba komunikace	160	1
2	RŠ2	D	D 400 Begu-B-1 D400	bez odvětrání, rám BEGU-R-1, poklop BEGU-B-1 D400	skladba komunikace	160	1
	Celkem	D	D 400 Begu-B-1 D400	bez odvětrání, rám BEGU-R-1, poklop BEGU-B-1 D400		160	2



Pref. kanalizační šachty  <b>SWECO</b>  Sustainable engineering and design (C) 1996-2021	Název stavby-objektu	STRANA
	Projektant	